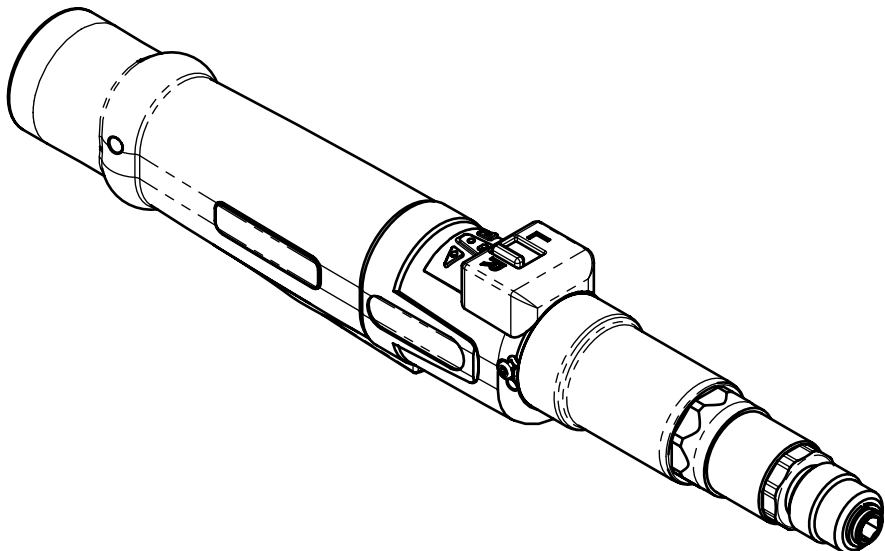
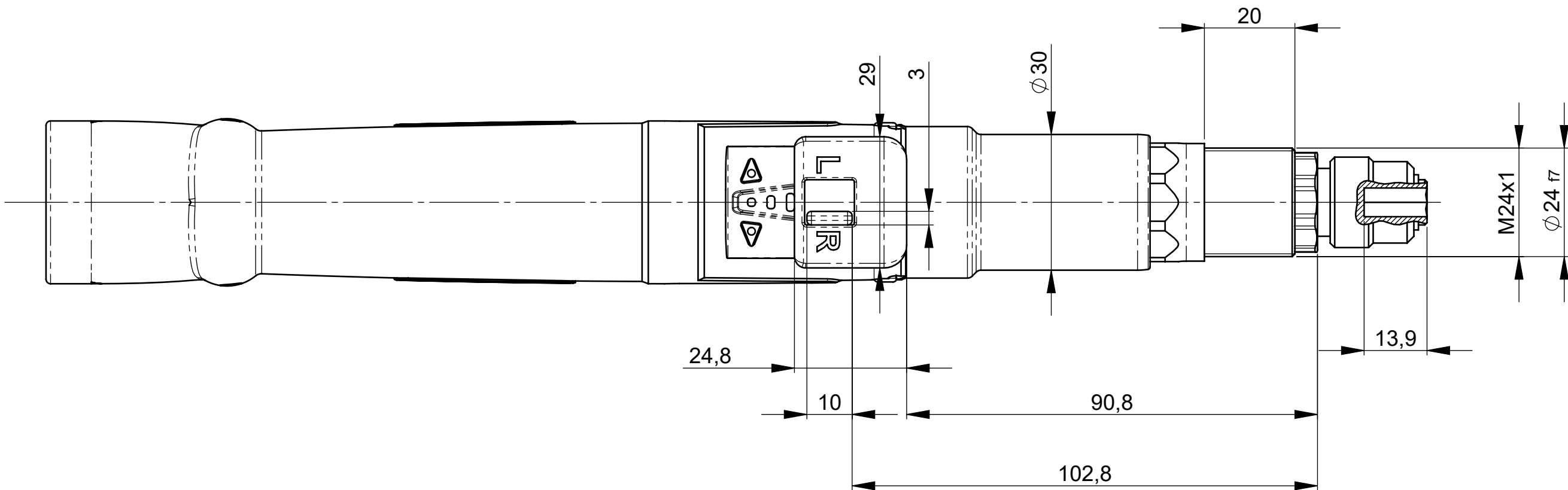
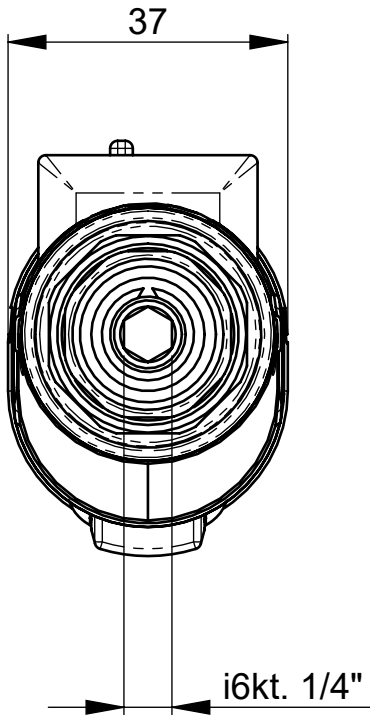
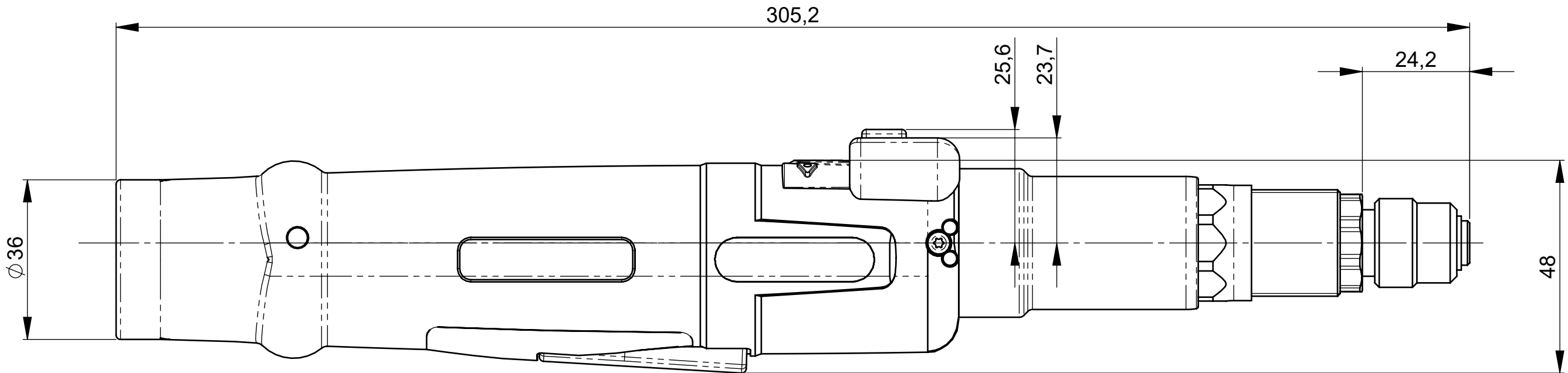







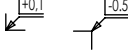



Rev.Nr.	Änderung	Datum	Name



Technische Daten - technical data			
Drehmoment	torque	Nm	0,60 - 3
Drehzahl max.	speed max.	1/min	1481
Gewicht	weight	kg	0,73
Federkraft	spring pressure	N	xx - xx
Federweg	spring travel	mm	xx

Mit Ident-Nr. und Revisions-Nr. dauerhaft markiert. Fehlt Hinweis in Zeichnung, dann Position beliebig.		Allgemeintoleranzen DIN ISO 2768-mk Tolerierungsgrundsatz ISO 8015 Schutzvermerk ISO 16016 beachten		Positionstoleranzen für Bohrungen ohne Toleranzangabe:  		Passbohrungen:  $\pm 0,04$ Gewinde und Bohrungen bis Ø6:  $\pm 0,02$ über Ø6 bis Ø10:  $\pm 0,04$ über Ø10:  $\pm 0,08$	
Oberflächen nach DIN ISO 1302 Oberflächen ohne weitere Angaben:		Gewicht: ca. 0,73 kg		Vertraulich! Sämtliche Rechte von EST vorbehalten. Unbefugte Offenlegung, Nutzung und Verwertung verboten. EST Elektronische Schraub- + Steuerungstechnologie GmbH & Co. KG Kreidestr. 5 73432 Aalen-Ebnat Germany Business-Unit AMT-Schraubtechnik			
Bohrungen $\sqrt{Rz100}$		Passbohrungen $\sqrt{Rz6,3}$		 Business-Unit AMT-Schraubtechnik			
Kanten DIN ISO 13715 		Werkstoff: Wärmebehandlung:  Partielle Härtung gekennzeichnet durch					
70141255 Ursprung		Oberfläche: Farbe:		Benennung HSXK1003ZH14			
70141250 Baugruppe		gez. 16.04.2020 gepr. 22.12.2021	Joas B. Joas	Maßstab 1:1	Zeichnungsnummer 70141250		Rev.Nr. 00 Format A2