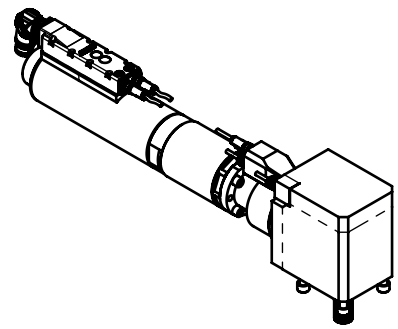
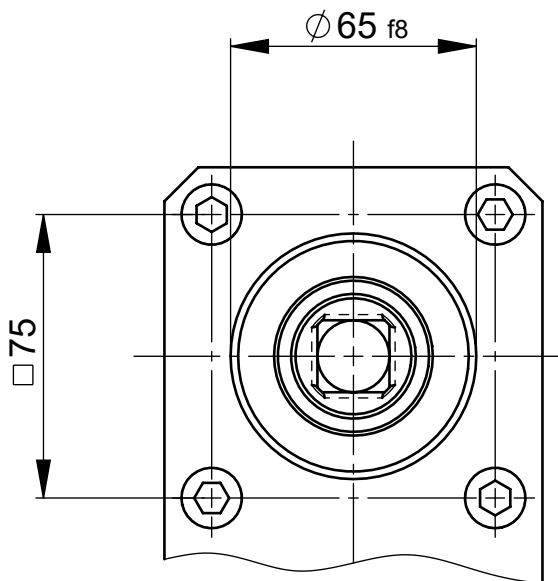
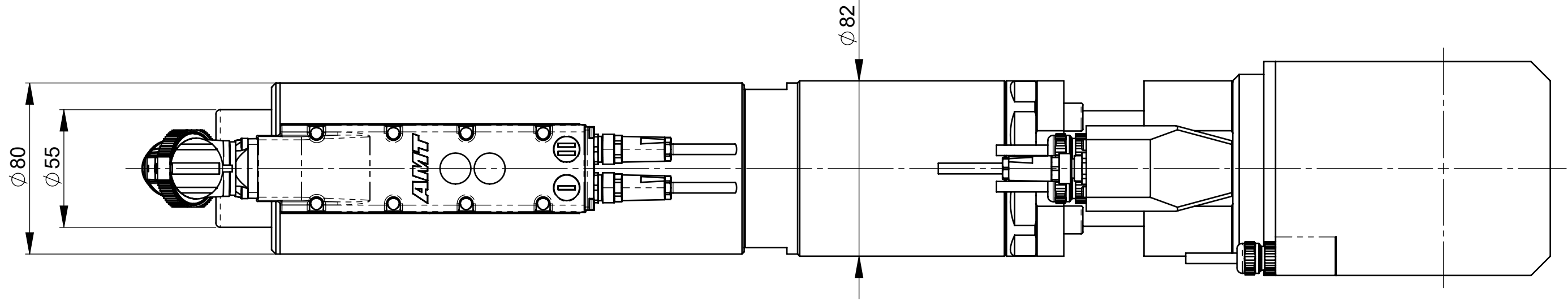
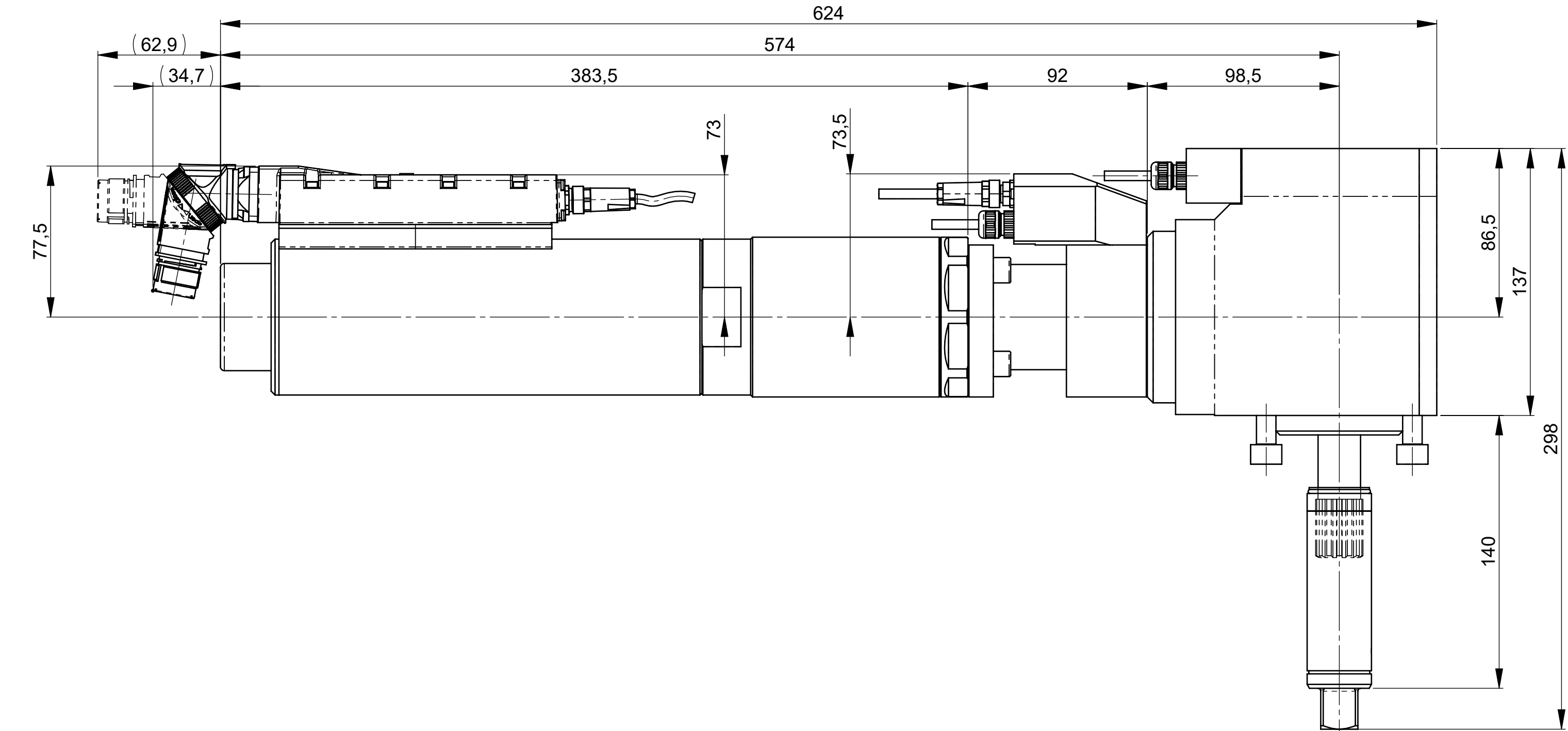


Rev.Nr.	Änderung	Datum	Name

DIN912 - M10x30 (4x)



Schlüsselkopf muss separat bestellt werden /
Socket adapter has to be ordered separately

Technische Daten - technical data			
Drehmoment	torque	Nm	50 - 500
Drehzahl max.	speed max.	1/min	270
Gewicht	weight	kg	20,6
Federkraft	spring pressure	N	20 - 40
Federweg	spring travel	mm	50

Mit Ident-Nr. und Revisions-Nr. dauerhaft markiert. Fehlt Hinweis in Zeichnung, dann Position beliebig.		Allgemeintoleranzen DIN ISO 2768-mk Tolerierungsgrundsatz ISO 8015 Schutzvermerk ISO 16016 beachten		Positionstoleranzen für Bohrungen ohne Toleranzangabe: Bohrungen: $\pm 0,04$ Gewinde und Bohrungen bis Ø6: $\pm 0,02$ über Ø6 bis Ø10: $\pm 0,04$ über Ø10: $\pm 0,08$
Oberflächen nach DIN ISO 1302 Oberflächen ohne weitere Angaben:		Gewicht: ca. 20,56 kg		Vertraulich! Sämtliche Rechte von EST vorbehalten. Unbefugte Offenlegung, Nutzung und Verwertung verboten. EST Elektronische Schraub- + Steuerungstechnologie GmbH & Co. KG Kreidestr. 5 73432 Aalen-Ebnat Germany Business-Unit AMT -Schraubtechnik
Bohrungen $\sqrt{Rz100}$		Passbohrungen $\sqrt{Rz6,3}$		EST TECHNOLOGIE Business-Unit AMT -Schraubtechnik
Kanten DIN ISO 13715 $\sqrt{0,5}$ $\sqrt{0,1}$		Werkstoff: Wärmebehandlung: Partielle Härtung gekennzeichnet durch		Benennung ESX350DRXWX500AWDX350-500
70082546 Ursprung		Oberfläche: Farbe:		Zeichnungsnummer 70082590
70082590 Baugruppe		gez. 17.06.2025 Janicek Stephan, pja gepr. 18.02.2026 Janicek Stephan, pja		Rev.Nr. 00 Format A2
Zustand: Freigegeben				Plotdatum: 13.04.2026 Vers.Nr. 3