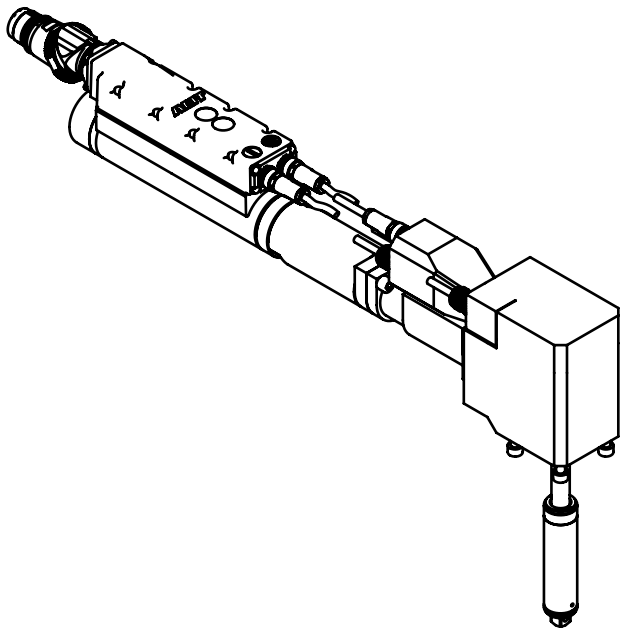
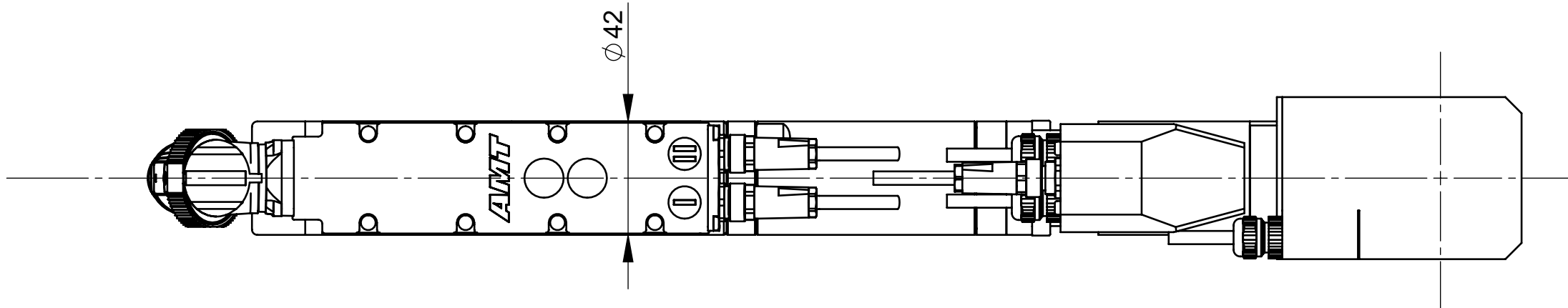
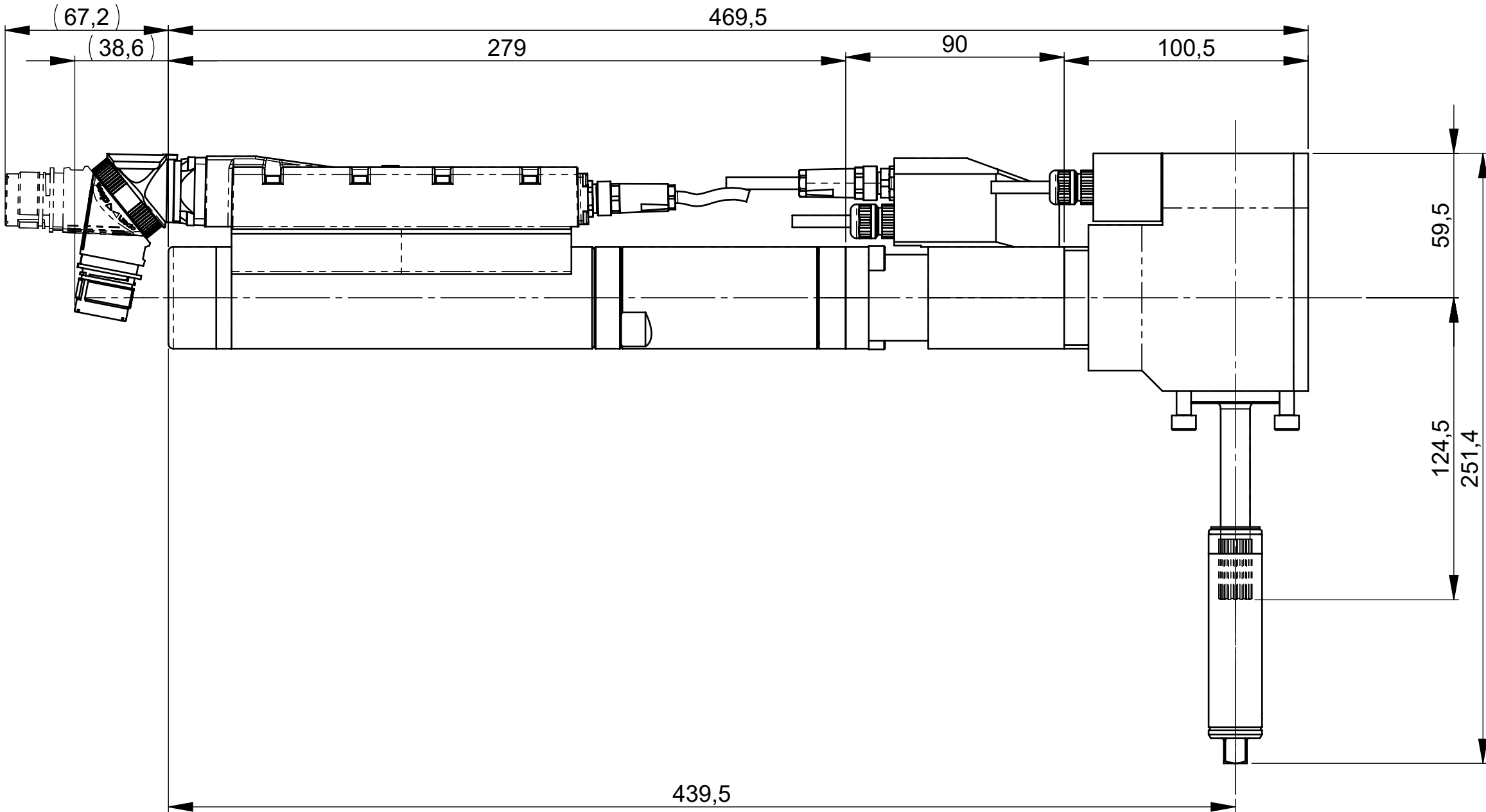
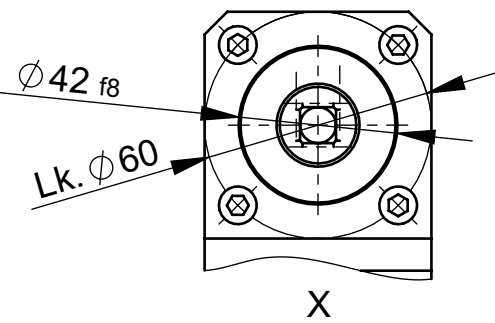
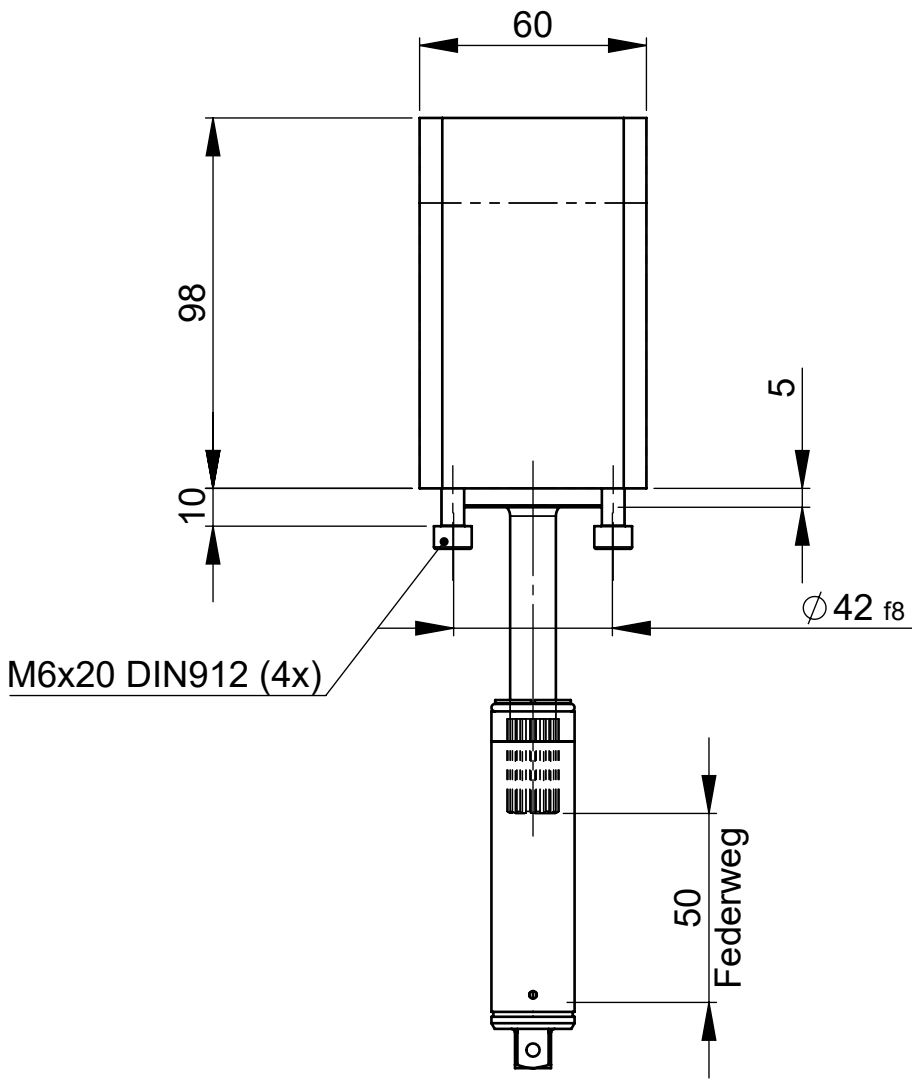


Rev.Nr.	Änderung	Datum	Name



Schlüsselkopf muss separat bestellt werden /
Socket adapter has to be ordered separately

Technische Daten - technical data			
Drehmoment	torque	Nm	7 - 63
Drehzahl max.	speed max.	1/min	556
Gewicht	weight	kg	5,6
Federkraft	spring pressure	N	12 - 30
Federweg	spring travel	mm	50

Mit Ident-Nr. und Revisions-Nr. dauerhaft markiert. Fehlt Hinweis in Zeichnung, dann Position beliebig.		Allgemeintoleranzen DIN ISO 2768-mk Tolerierungsgrundsatz ISO 8015 Schutzvermerk ISO 16016 beachten		Positionstoleranzen für Bohrungen ohne Toleranzangabe: <div></div> <div>Bohrungen: $\pm 0,04$ Gewinde und Bohrungen bis Ø6: $\pm 0,02$ über Ø6 bis Ø10: $\pm 0,04$ über Ø10: $\pm 0,08$</div>	
Oberflächen nach DIN ISO 1302 Oberflächen ohne weitere Angaben:		Gewicht: ca. 5,42 kg		Vertraulich! Sämtliche Rechte von EST vorbehalten. Unbefugte Offenlegung, Nutzung und Verwertung verboten. EST Elektronische Schraub- + Steuerungstechnologie GmbH & Co. KG Kreidestr. 5 73432 Aalen-Ebnat Germany Business-Unit AMT -Schraubtechnik	
Bohrungen $\sqrt{Rz100}$ Passbohrungen $\sqrt{Rz6,3}$				<div>EST TECHNOLOGIE Business-Unit AMT-Schraubtechnik</div>	
Kanten DIN ISO 13715 <div></div>		Werkstoff: Wärmebehandlung: <div>Partielle Härtung gekennzeichnet durch</div>		Benennung ESX106DRXWX65AWDX150-65	
70082540 Ursprung		Oberfläche: Farbe:		Zeichnungsnummer 70082584	
70082584 Baugruppe		gez. 23.01.2026 Nitschke Linus, Ini gepr. 13.04.2026 Maier Bernd, bmd		Maßstab 1:2	
				Rev.Nr. 00 Format A2	