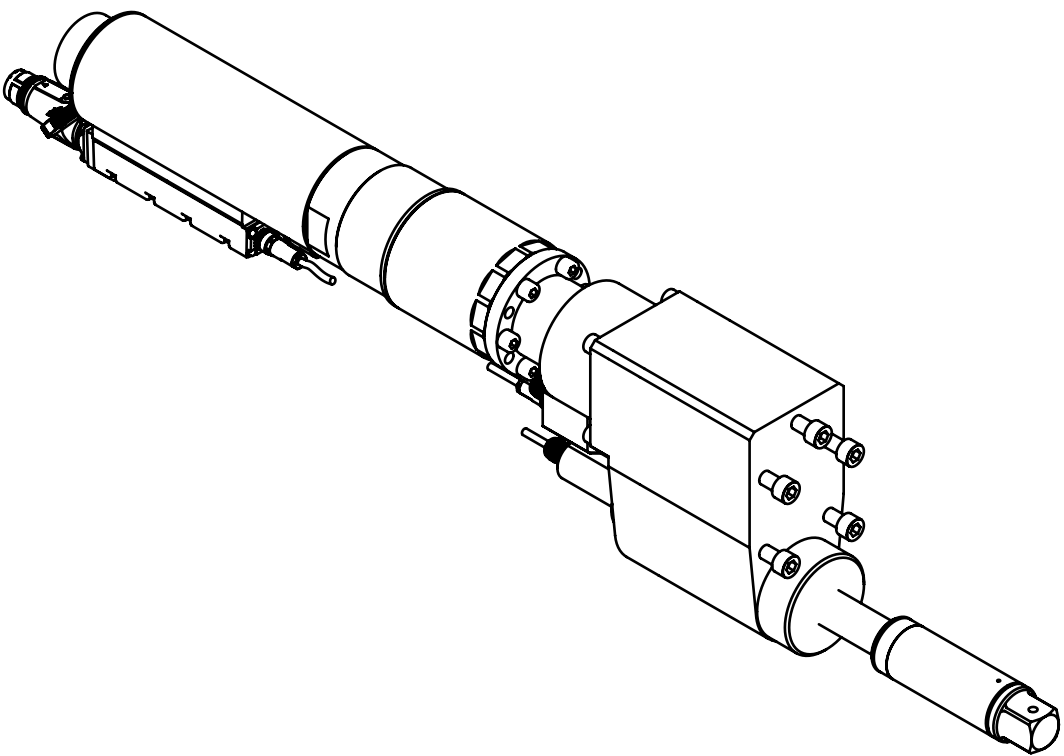
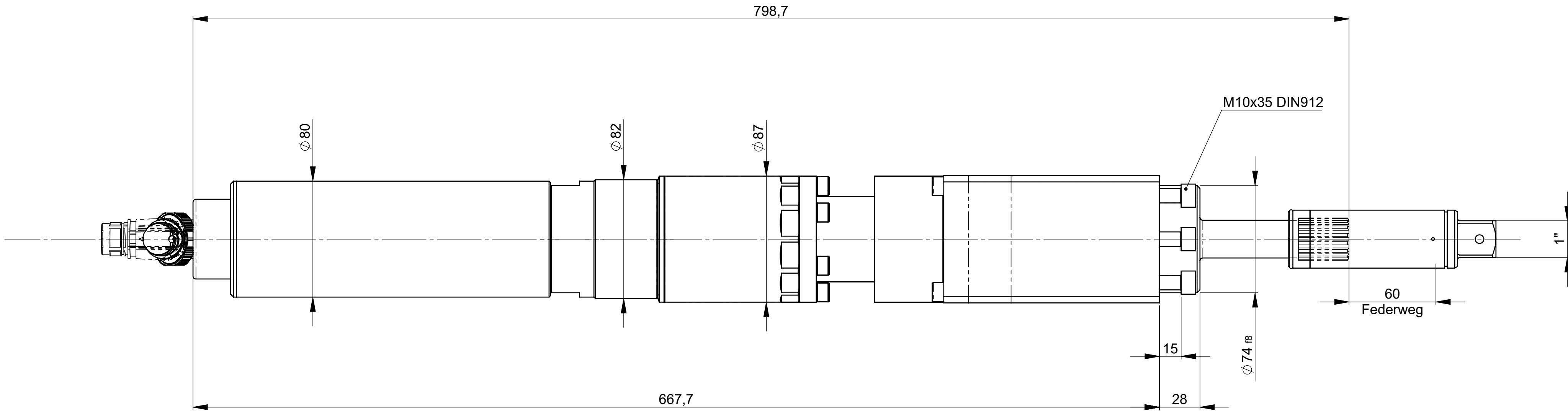
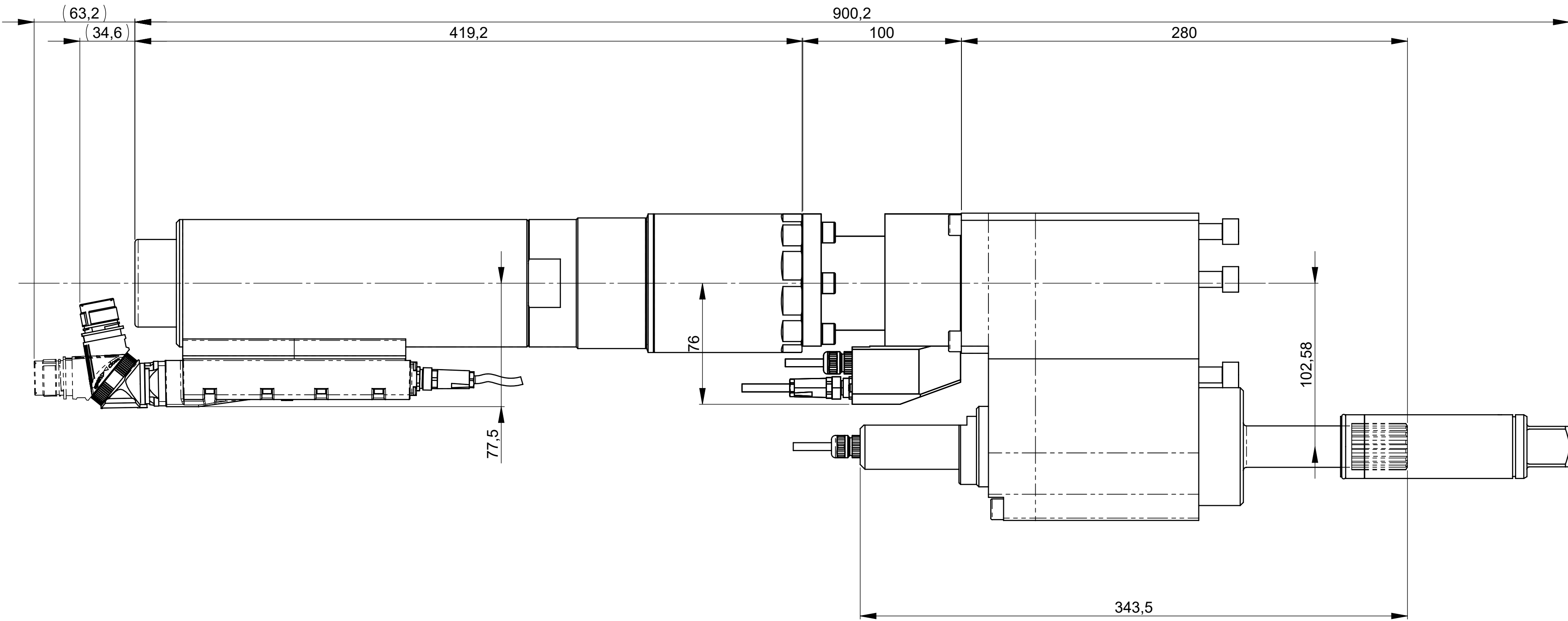
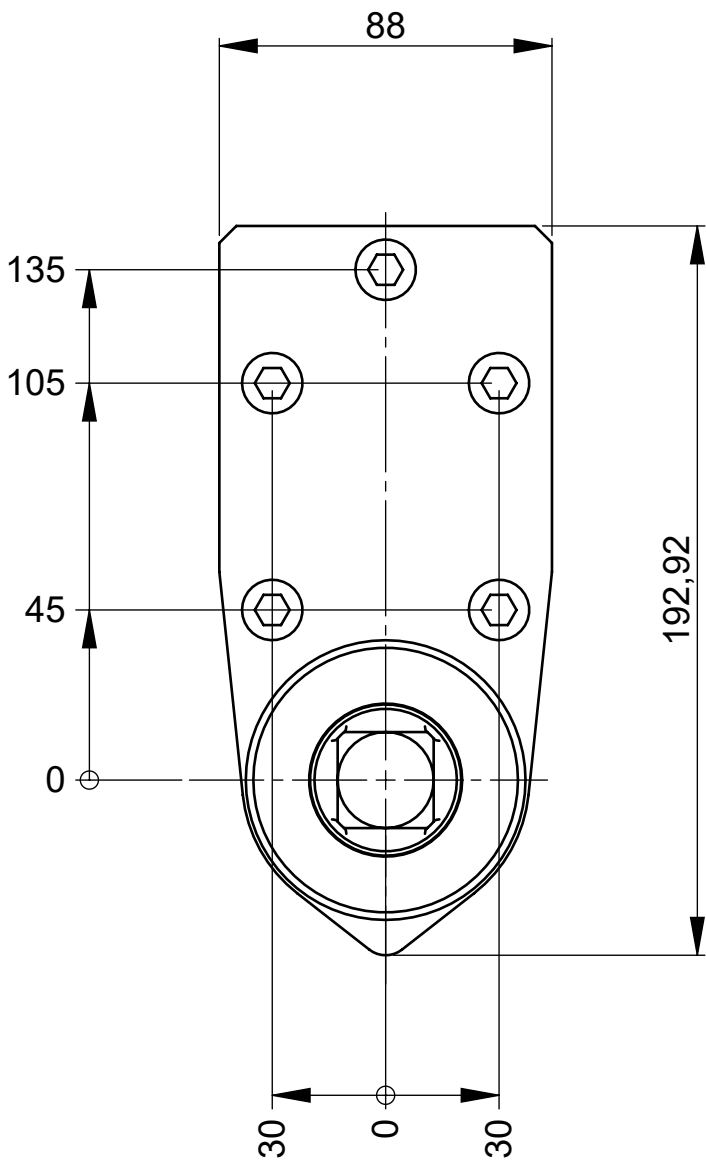


Rev.Nr.	Änderung	Datum	Name



Schlüsselkopf muss separat bestellt werden /  
Socket adapter has to be ordered separately

Technische Daten - technical data			
Drehmoment	torque	Nm	100 - 1000
Drehzahl max.	speed max.	1/min	127
Gewicht	weight	kg	25.7
Federkraft	spring pressure	N	24 - 72
Federweg	spring travel	mm	60

Mit Ident-Nr. und Revisions-Nr. dauerhaft markiert. Fehl! Hinweis in Zeichnung, dann Position beliebig.	Algemeintoleranzen DIN ISO 2768-mk Tolerierungsgrundsatz ISO 8015 Schutzvermerk ISO 14016 beachten	Positionstoleranzen für Bohrungen ohne Toleranzangabe: Bohrungen: Gewinde und Bohrungen bis Ø6: über Ø6 bis Ø10: über Ø10:
Oberflächen nach DIN ISO 1302 Oberflächen ohne weitere Angaben:	Gewicht: ca. 25,67 kg	Verträglich! Sämtliche Rechte von EST vorbehalten. Unbefugte Offenlegung, Nutzung und Verwertung verboten. EST Elektronische Schraub- + Steuerungstechnologie GmbH & Co. KG Kreiselstr. 5   73432 Aalen-Ebnat   Germany Business-Unit <b>AMT</b> -Schraubtechnik

Kanten DIN ISO 13715 	Werkstoff: Wärmebehandlung: Porosität Härting gekennzeichnet durch	Benennung ESX480DRXWX800 AODX460-1000
70082507 Ursprung	Oberfläche: Farbe:	Maßstab 1:2
70082582 Baugruppe	gez. 26.01.2026   Goul Armin, ogo gepr. 14.04.2026   Moier Bernd, bmc	Zeichnungsnummer 70082582
Zustand: Freigegeben		Rev.Nr. 00 Format A1