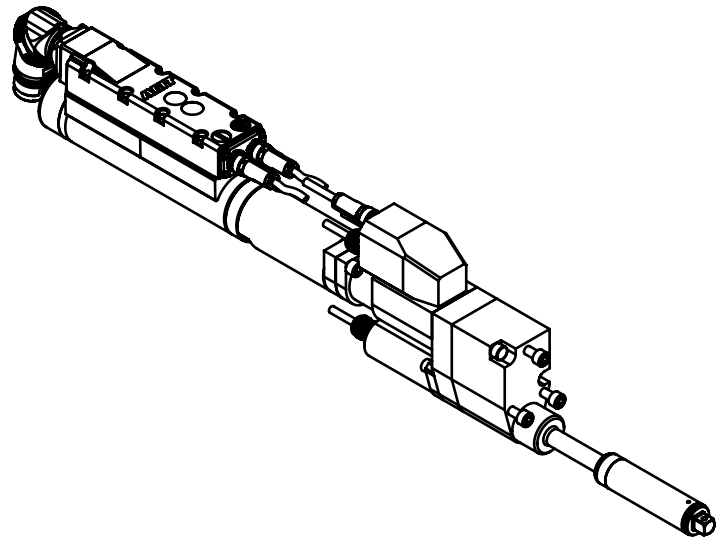
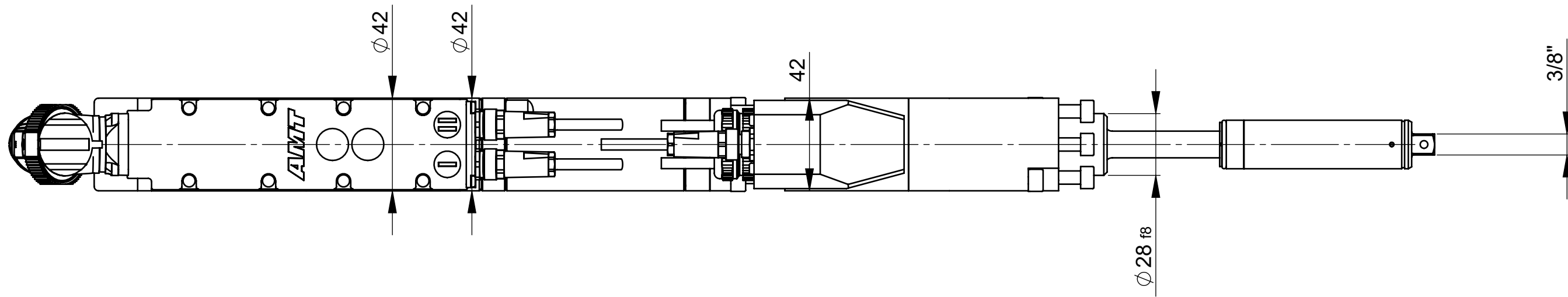
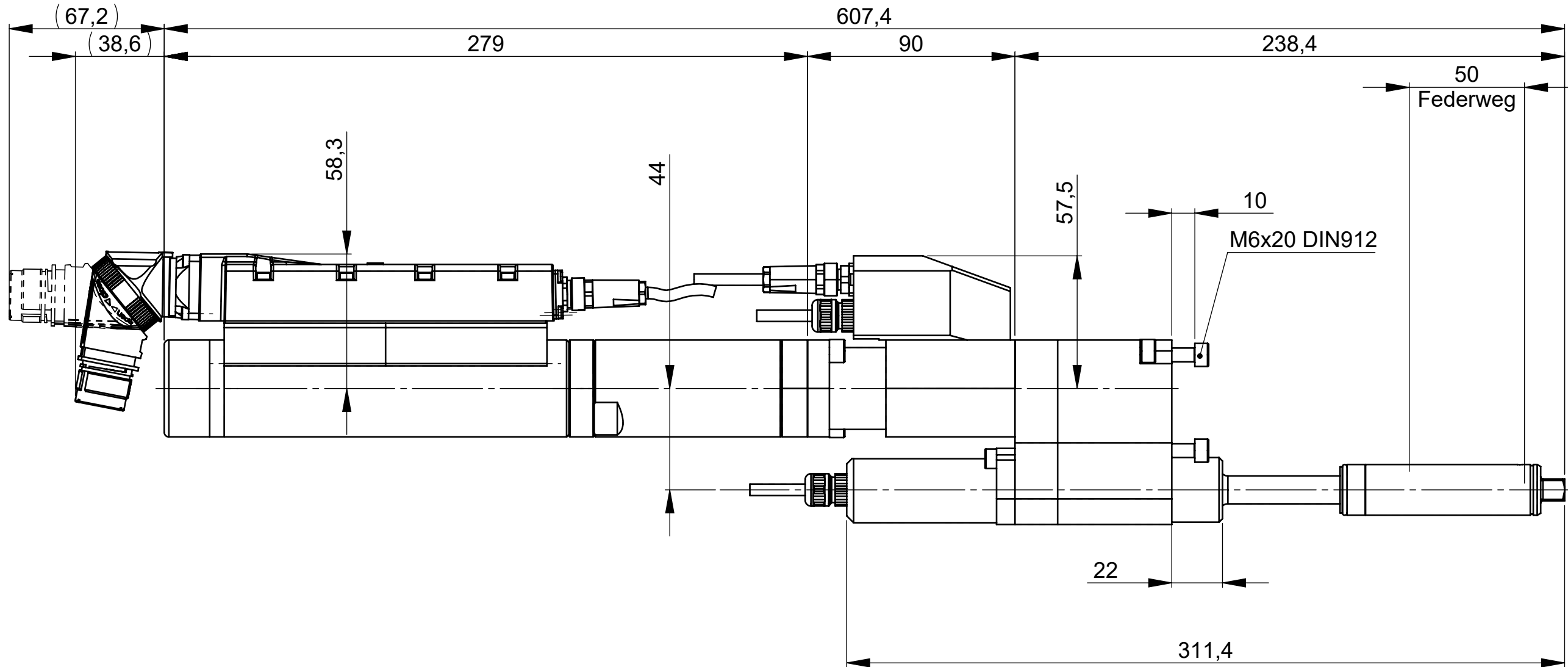
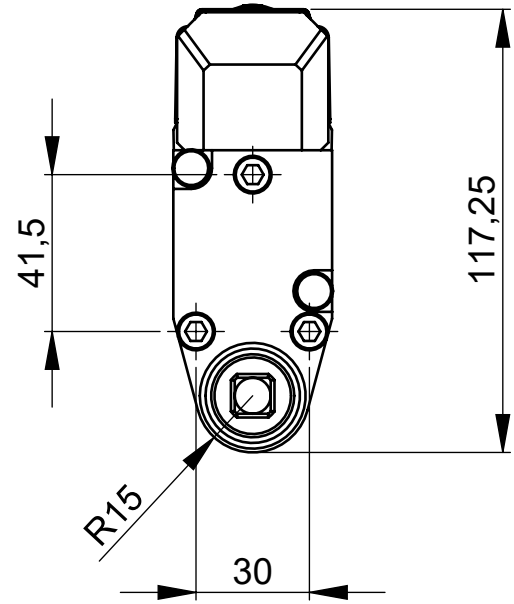


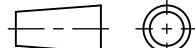
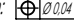
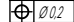
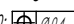
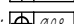

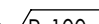
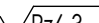
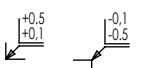
Rev.Nr.	Änderung	Datum	Name



Schlüsselkopf muss separat bestellt werden /  
Socket adapter has to be ordered separately

Technische Daten - technical data

Drehmoment	torque	Nm	4 - 37
Drehzahl max.	speed max.	1/min	938
Gewicht	weight	kg	4,7
Federkraft	spring pressure	N	12 - 30
Federweg	spring travel	mm	50

Mit Ident-Nr. und Revisions-Nr. dauerhaft markiert. Fehlt Hinweis in Zeichnung, dann Position beliebig.		Allgemeintoleranzen DIN ISO 2768-mk Tolerierungsgrundsatz ISO 8015 Schutzvermerk ISO 16016 beachten		Positionstoleranzen für Bohrungen ohne Toleranzangabe:  Passbohrungen:  0,04 Gewinde und Bohrungen bis Ø6:  0,02 über Ø6 bis Ø10:  0,04 über Ø10:  0,08	
Oberflächen nach DIN ISO 1302 Oberflächen ohne weitere Angaben:		Gewicht: ca. 4,53 kg		 Business-Unit <b>AMT</b> Schraubtechnik	
Bohrungen  Rz100 Passbohrungen  Rz6,3		Vertraulich! Sämtliche Rechte von EST vorbehalten. Unbefugte Offenlegung, Nutzung und Verwertung verboten. <b>EST Elektronische Schraub- + Steuerungstechnologie GmbH &amp; Co. KG</b> Kreidestr. 5   73432 Aalen-Ebnat   Germany Business-Unit <b>AMT</b> -Schraubtechnik			
Kanten DIN ISO 13715 		Werkstoff: Wärmebehandlung: <div>Partielle Härtung gekennzeichnet durch</div>		Benennung ESX103DRXWX40AODX150-40	
70082497 Ursprung		Oberfläche: Farbe:		Zeichnungsnummer 70082572	
70082572 Baugruppe		gez. 23.01.2026 gepr. 13.04.2026	Gaul Armin, aga Maier Bernd, bma		
Zustand: Freigegeben		Plotdatum: 13.04.2026		Rev.Nr. 00	Format A2