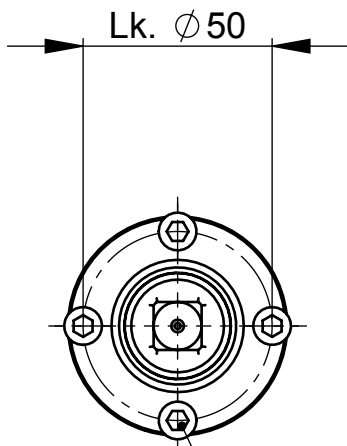
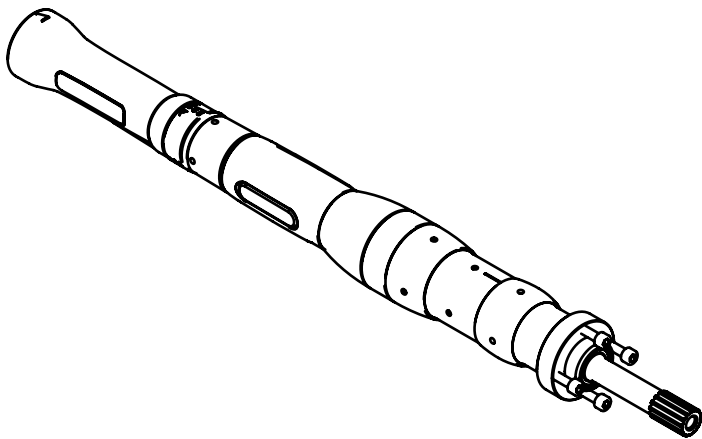
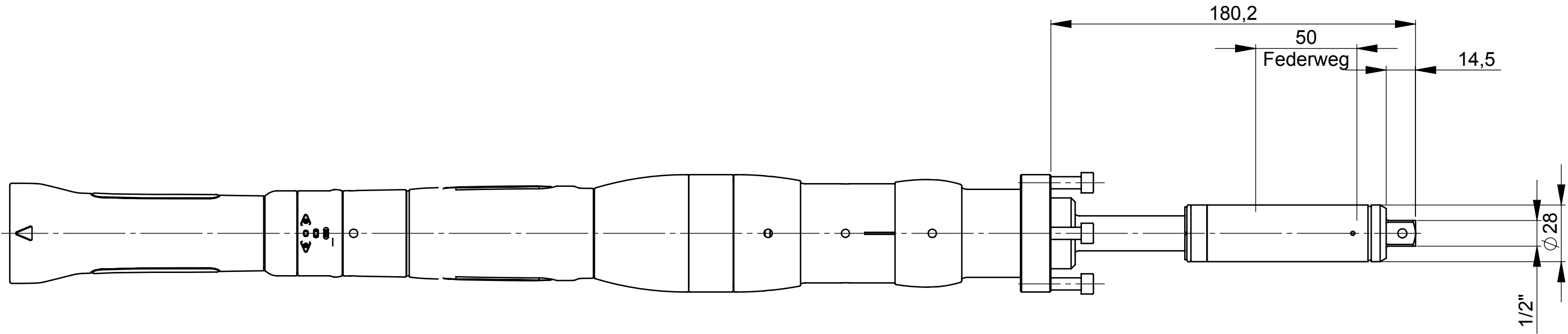
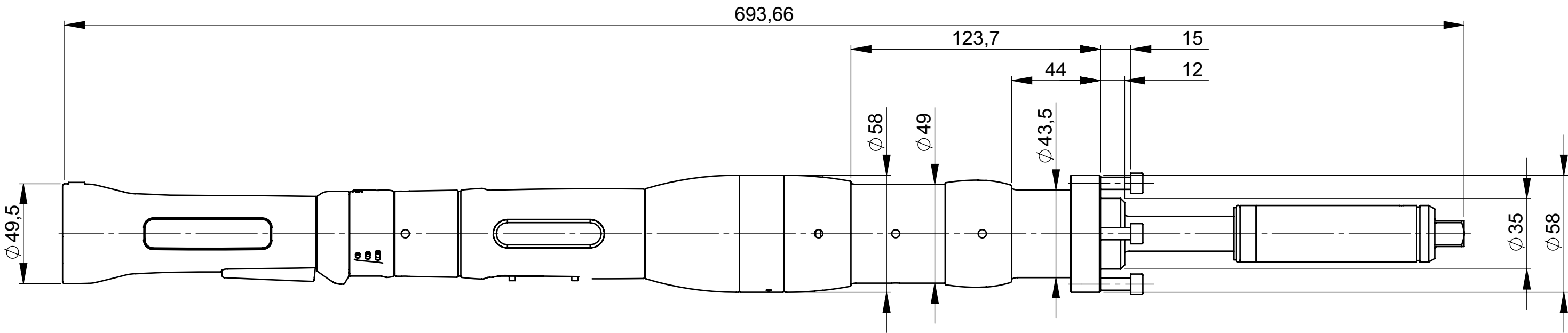


Rev.Nr.	Änderung	Datum	Name
01	- Gewicht 3,01 kg war 2,90 kg -	13.04.2017	- Joas

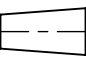




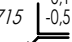


Zylinderschrauben
M6 DIN912 (4x)



Schlüsselkopf muss separat bestellt werden /
Socket adapter has to be ordered separately

Technische Daten - technical data			
Drehmoment	torque	Nm	27 - 131
Drehzahl max.	speed max.	1/min	505
Gewicht	weight	kg	3,01
Federkraft	spring pressure	N	20 - 40
Federweg	spring travel	mm	50

Mit AMT-Nr. und Revisionsindex markiert! XXXX zeigt die Position fuer die Markierstelle. Fehlt XXXX, dann Position beliebig.		Allgemeintoleranzen DIN ISO 2768-mK Schutzvermerk ISO 16016 beachten		Toleranzen fuer Lochabstaende und Lochabstandsmaesse zum (Koordinaten-) Nullpunkt ohne Toleranzangaben: Passbohrungen: $\pm 0,02$ Gewinde und Bohrungen bis $\varnothing 5,5$: $\pm 0,1$ über $\varnothing 5,5$: $\pm 0,2$	
Oberflaechen ohne weitere Angaben:		Gewicht: ca. kg		 	
Bohrungen		 Rz63		 <div>Alfing Montagetechnik GmbH D-73413 Aalen</div>	
Passbohrungen		 Rz16			
Kanten DIN ISO 13715		Werkstoff		Benennung	
				HSX2131ZF50	
70058350/00		gehaertet		Kundenmasszeichnung	
Ursprung		Oberflaechenschutz			
		Farbe			
70058355		gez. 11.11.2016 Joas		Zeichnungsnummer	
Baugruppe		gepr. 13.04.2017 Janicek		Massstab	
				1:2	
				70058355	
				Rev.Nr.	
				01	
				Format	
				A2	